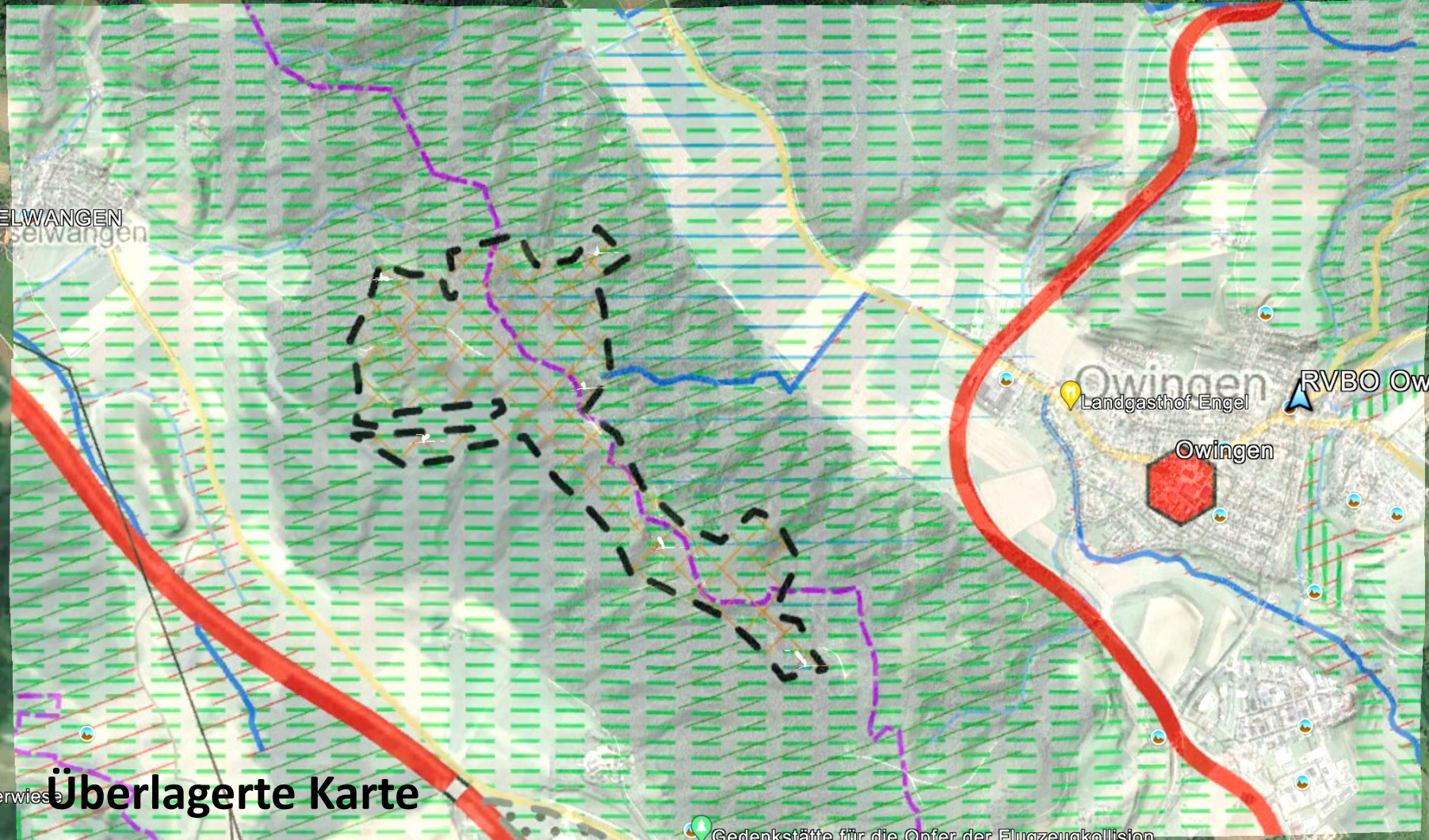
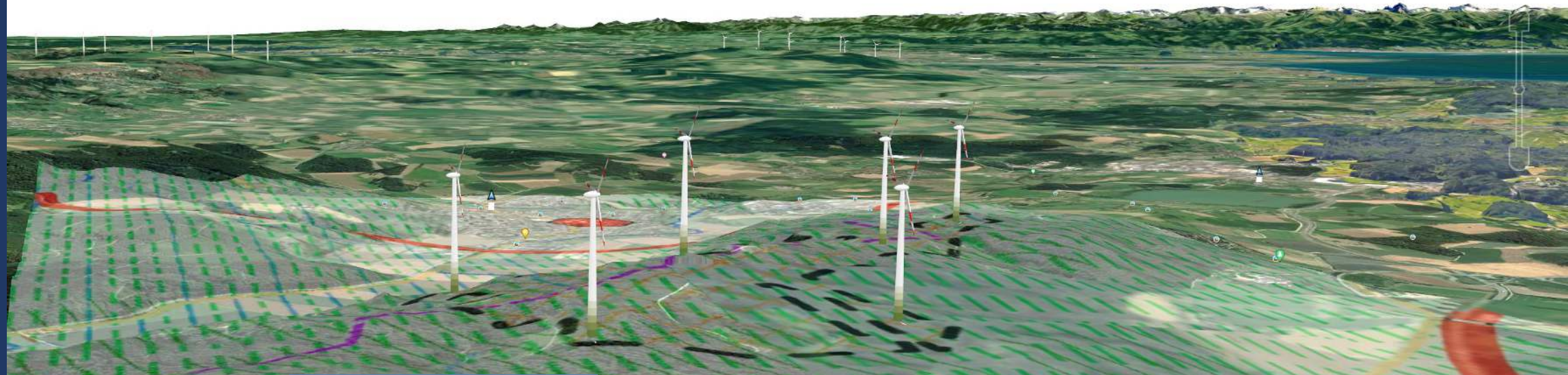


Visualisierungen mittels Google-Earth



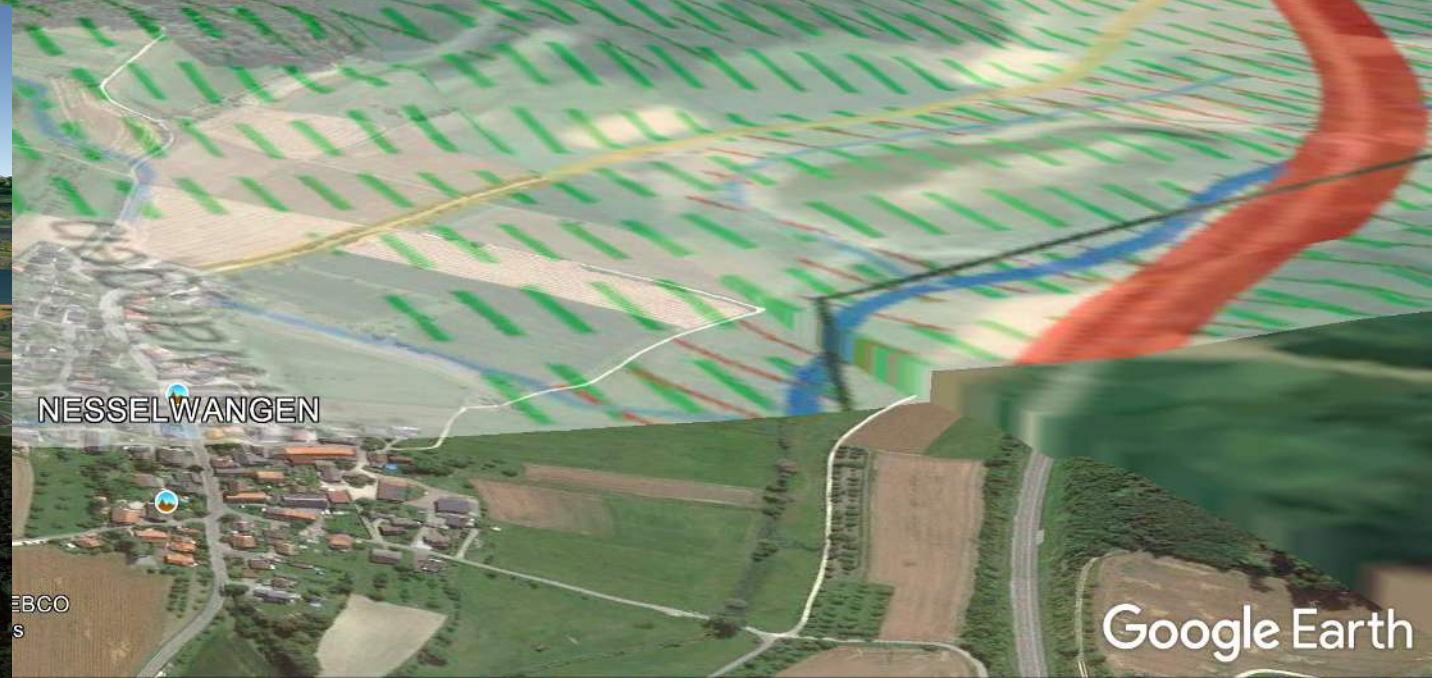
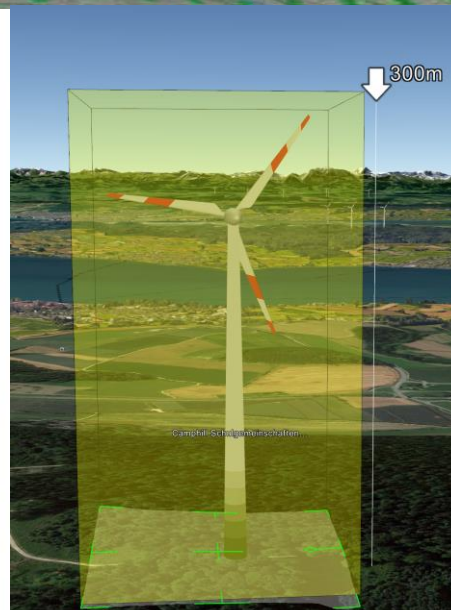
Überlagerte Karte

Visualisierungen mittels Google-Earth

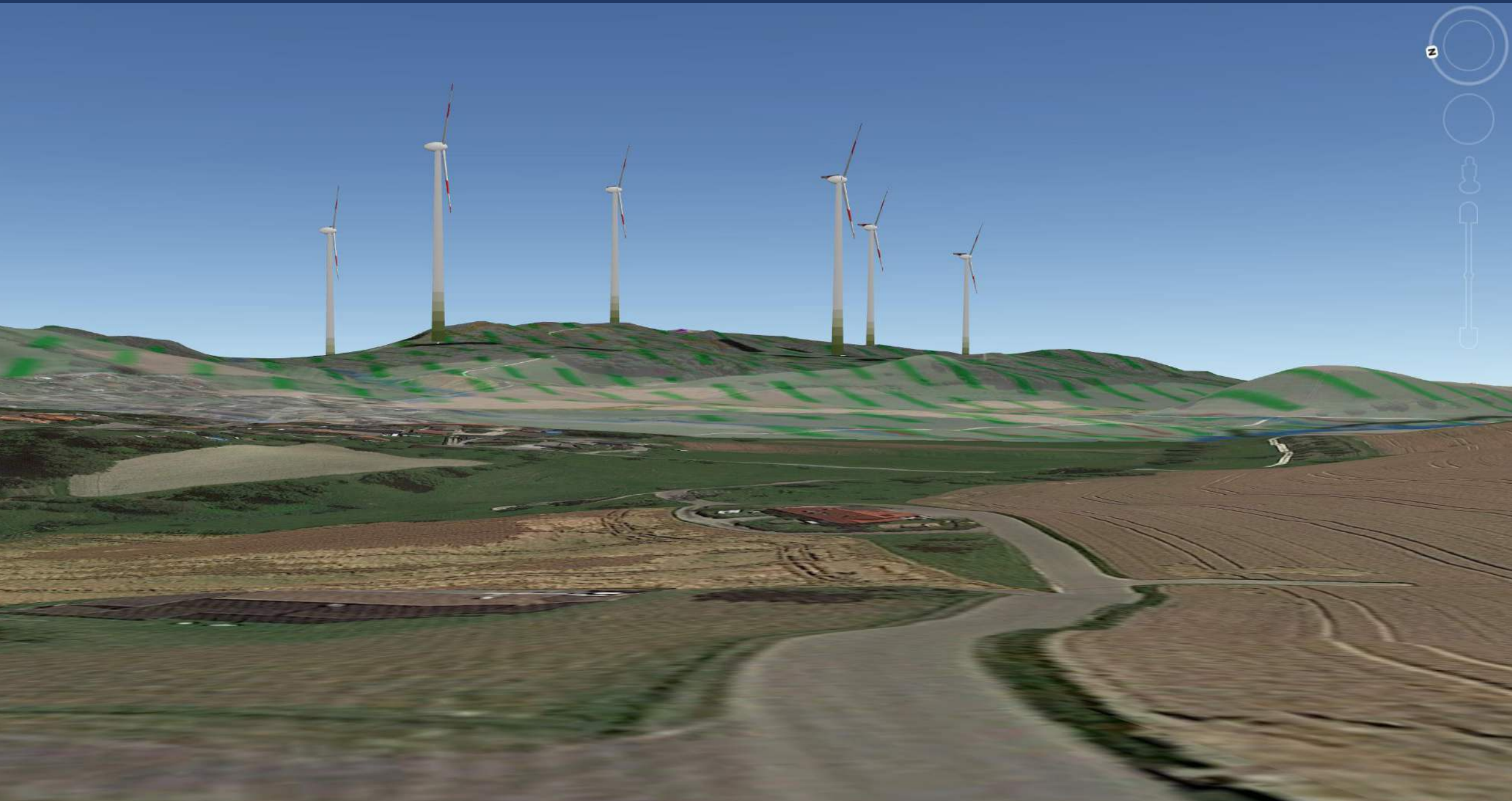


Visualisierungen mit Google-Earth ermöglichen einen kompletten Überblick über die visuellen Auswirkungen auf eine Landschaft, mit folgender Vorgehensweise:

- Überlagerung der Karte mit den Windpotentialflächen
- Einbindung von WKA-3D-Modellen in das Geländemodell
- Exakte Skalierung der Höhe.
- Ergebnis lässt sich von jedem beliebigen Geländepunkt anzeigen und mit Höhenmarkierungen überprüfen.
- Übertragung der Google-Bilder (z.B. als Screenshot) in Fotos (=fotorealistische maßstabsgerechte Visualisierungen)



Diese Methode ist auch vom Forum Energiedialog BW in seiner Handreichung zu Visualisierungen anerkannt.





Höhenunterschied ca. 120m









Nesselwangen